



PIKNIK HISTORYCZNY

Niedziela

u Socha

14 LIPCA 2024, 16⁰⁰-22⁰⁰



PARK W ZESPOLE DWORSKIM PODZAMCZE • ŁĘCZNA •

W PROGRAMIE:

Łęczyńskie FAJFY
czyli POTANÓWKA pod chmurką

**Retro
Swing**
od 17.00
do 19.00

ZESPÓŁ
Prezydent
MUZYCZNY
20.00 - 22.00

Słowiański Gród
w Wólce Bieleckiej

pokazy historyczne
miasteczko słowiańskie
zabawy, tańce, strzelanie z łuku,
pacyнки, taniec z ogniem



Zwiedzanie parku
z przewodnikiem

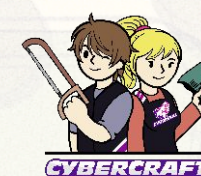
WARSZTATY ARTYSTYCZNE I WYSTAWA PRAC
ARTYSTÓW Z ŁĘCZYŃSKIEGO
STOWARZYSZENIA TWÓRCÓW
KULTURY I SZTUKI PLAMA
Kiermasz pocztówek



Gry i zabawy
muzyczno-taneczne,
dla dzieci i dorosłych
ciuci babka, bańki mydlane,
malowanie ciuchci, przeciąganie liny,
chusta animacyjna



Przejazdy bryczką



strefa
majsterkowania

TANECZNY KRAG

Karczma u Marty



przekąski zimne
i gorące, oraz
lody i napoje

Patronat medialny:



Partner



W przypadku niekorzystnej pogody organizatorzy zastrzegają sobie prawo odwołania bądź przełożenia imprezy na inny termin.